

澳洲达美仪器(IDM)有限公司



IDM[®]
instruments
TESTING INSTRUMENTS FOR THE FUTURE



北京蓝瑞泰克科技有限公司

地址:北京西城区广安门外大街248号机械大厦1611

电话: 010-67086989

传真: 010-67085997

邮箱: idm@laryee.com

网址: <http://www.idminstruments.cn>



IDM INSTRUMENTS PTY LTD

Add:10-11 Colrado Hallam,Victoria,3803 AUSTRALIA

Tel:+61 3 9708 6885

Fax:+61 3 9708 6770

Email:info@idminstruments.com.au

Web:<http://www.idminstruments.com.au>

海绵材料检测仪器和床垫检测仪器选型手册

a measurable difference.....
About us 关于我们



澳洲达美仪器 (IDM) 有限公司, 英文名称 IDM Instruments Pty Ltd 创立于1972年。从创建至今的近50年里, 我们一直致力于产品试验和测量仪器设备的研发、生产和国际化销售, 现在已成为澳洲最大的仪器类产品的国际化公司, 为我们在整个产业链条中赢得了广泛的荣誉和客户的尊重。现在IDM产品已经遍及全球, 无论标准测试设备还是客户定制的专用设备, 都以高品质、稳定以及尖端的技术在客户中留下深刻的印象。

北京蓝瑞泰克科技有限公司成立于2006年位于首都北京。是一家集机械性能, 材料检测等相关设备生产研发的专业生产制造公司。我们为国内不同行业引进国外先进的测试仪器和检测设备, 为国内大学、科研机构、计量质检系统、综合实验室提供了大量的优质产品和解决方案。

从2016年7月1日起, IDM仪器公司与北京蓝瑞泰克科技有限公司签定战略联盟合作协议。由北京蓝瑞泰克科技有限公司负责IDM品牌和产品在中国区域的宣传、推广、销售、服务、渠道建设与经销商管理。



可根据客户需求定制符合国际标准的相关仪器

目录

CONTENTS

海绵检测仪器

海绵测厚仪—F0017	01
海绵自动测厚仪—T0022	01
海绵拉压万能试验机—F0040	02
海绵透气性测试仪—F0031	03
海绵压缩测试仪—F0028	04
海绵承重敲击试验机—F0021	04
50mm恒变形压缩夹具—F0026	05
500mm恒变形压缩夹具—F0027	05
海绵平压疲劳测试仪—F0029	06
海绵滚压疲劳测试仪—R0010	06
海绵回弹测试仪—F0030	07
数显海绵回弹测试仪—F0041	07
海绵制样机—C0050	08
海绵切割模具—C0024	08

床垫检测仪器

床垫滚轮测试仪—M0015	09
高速混合机—M0005	09
Cornell测试仪—C0044	10
床垫冲击试验机—B0008	10
床垫温湿度数据记录仪—M0011	11
床垫压缩测试仪—F0013	11

其它行业检测仪器

其它行业热销仪器.....	12
---------------	----

海绵测厚仪—F0017

※概述：

该款仪器可以测量海绵等聚氨酯材料的准确厚度值，并以此精确计算出该产品的其它参数，如密度，拉伸强度，撕裂强度等，该设备符合国内外不同的测试标准。

※产品应用：

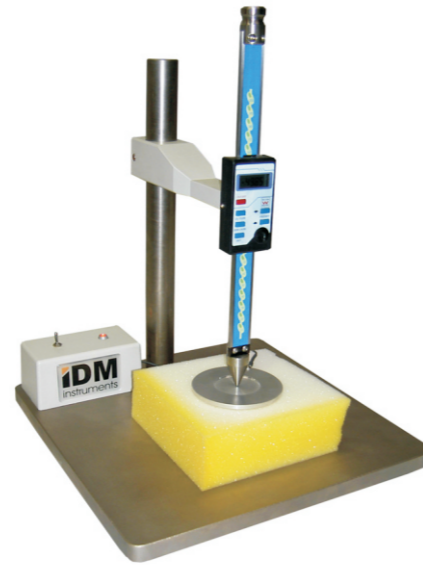
海绵，泡沫，乳胶，聚氨酯。

※产品特点：

测试范围:0-200mm(SM);0-500mm(LG)
数显测试结果精度:0.01mm
测试压头直径:80mm
测试压头压力:100Pa

※技术参数：

型号	尺寸	重量
F0017-SM	高:404mm;宽:300mm;长:300mm	15KG
F0017-LG	高:806mm;宽:350mm;长:400mm	23KG



海绵自动测厚仪—T0022

※概述：

该款仪器可以自动测量海绵等聚氨酯产品的厚度值，并以数字显示读数。测试原理为，在一定的压力下，可动平行面板在垂直方向上的距离即为测定的厚度值。厚度是海绵等产品的一个基本物理属性，在某些工业生产应用中厚度需要被严格的控制在一定范围内。

※产品应用：

海绵，泡沫，塑料，橡胶，纺织品。

※产品特点：

精度:0.1mm
压板尺寸:300*300mm
样品重量:288g
范围:200mm
样品尺寸:300*300mm
垂直高度可调

※适用标准：

ASTM-D5736-95, ISO-9073-2, GB/T-6342-96



海绵拉压万能试验机—F0040

※概述：

该仪器经过专门设计和制造，可以对海绵等聚氨酯材料进行压缩和拉伸测试。该仪器具有固定的双功能通用测试功能，包括内部压缩测试和外部框架拉伸测试。通过结合双测试空间的设计，消除了需要用两台机器来进行测试的需求，可采用同一台机器用于压缩和拉伸测试。

※产品应用：

海绵，泡沫，塑料，橡胶，纺织品。

※产品特点：

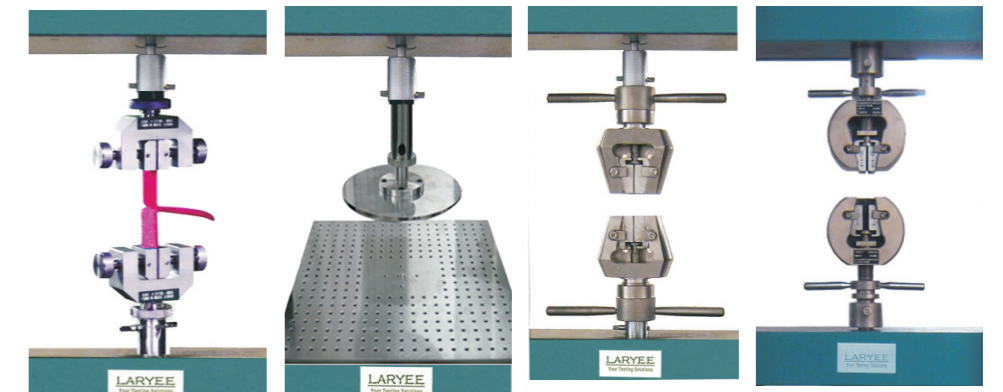
1. 高刚性框架双立柱结构，性能稳定；
2. 可自主编辑试验程序；
3. 具有过载、过压、欠压等多重保护功能；
4. 日本松下伺服电机驱动，调速精度高，噪音低；
5. 采用欧姆龙光电编码器，精度高，工作可靠；
6. 采用世铨负荷传感器，测量精度高；
7. 可以保存测试结果和数据，随时调用。

※技术参数：

型号	力值	精度	拉伸空间	压缩空间
F0040-M1	1kN	±1%	800mm	900mm
F0040-M2	2kN	±1%	800mm	900mm
F0040-M3	5kN	±1%	800mm	900mm
F0040-M4	10kN	±1%	800mm	900mm

※适用标准：

ASTM-D3574-Test B, C, E, F
ASTM-F1566
ISO-3386
ISO-2439
GB-10807
GB/T-18942
GB/T-1856-2000



撕裂辅具

压缩辅具

楔形拉伸辅具-1

楔形拉伸辅具-2



海绵透气性测试仪—F0031

※概述：

该款仪器用于测试海绵等聚氨酯材料的透气性。原理为测试空气通过海绵内蜂窝结构的难易程度，最终的透气性数值为一个间接的测试数值，用来决定海绵内蜂窝结构的性能，该仪器符合最新的国际标准。测试口空间大小50*50*25mm，放置试样后，形成一个真空内室，实验开始后设备自动施加持续的空气压力。实验开始之前，用户可以在触摸屏上设置压力值，实验开始后，透气性测试仪通过一定的速率到达设定的压力值，并自动完成试验。

※产品应用：

海绵等聚氨酯材料
粘性海绵（记忆海绵）

※产品特点：

数字压力表：0-500Pa
端口尺寸：50*50*25mm
快速自动显示结果
触摸屏操作面板
压力范围可调

※适用标准：

AS-2282.14, ASTM D3574-TestG, ISO-7231, BS EN ISO-7231, EN ISO JIS-K6400, GB/T-18945-2003

※设置界面：

设置界面有用于试验操作的运行，开始，停止等各类触控按键。页面显示预设压力(Pa)以及流速(L/min)。



设置界面图片

※结果界面：

读数稳定 2 秒后，结果界面自动显示测试结果。



结果界面图片



海绵压缩测试仪—F0028

※概述：

该仪器用来测定海绵等材料的变形力，符合ASTM, ISO, AS, BS, 等国际通用标准，可进行常见的海绵等聚氨酯材料的ILD或IFD测试。该设备使用IDM公司自行研发的测试软件，可对试验数据进行编程。用户可以根据标准要求进行多种测试，最终得到实验结果，实验过程完全自动化。

※产品应用：

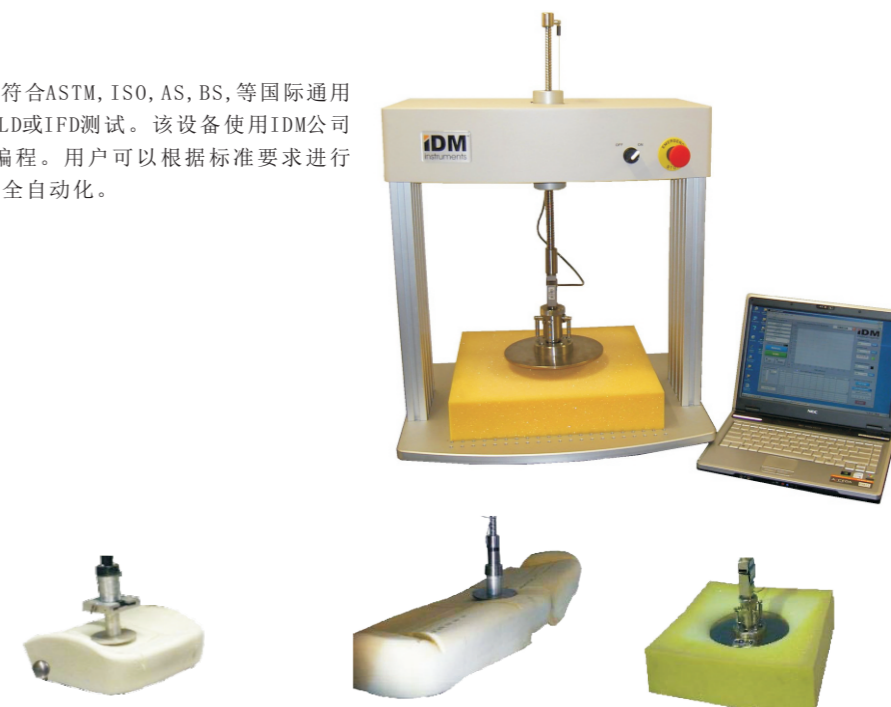
海绵, 乳胶海绵, 橡胶海绵等聚氨酯材料。

※产品特点：

测试范围：0-2224N
行程：200mm
速度：1-500mm/min
速度精度：0.5%
回程速度：500mm/min
压盘尺寸：400*400mm

※适用标准：

AS-2282.8, AS-2281, ASTM-D3574, ISO-2439:1997, ISO-3386:1984, GB/T-10807, JIS-K6400, GB/T-18942-2003



海绵承重敲击试验机—F0021

※概述：

该仪器用来评估海绵等聚氨酯材料在一定承重状况下厚度和硬度的损失，即测量用作衬垫等多孔材料的耐久性能。机器内部配有气缸，由气缸顶起下压盘，冲压圆形压头，压头上方有放置砝码的配重空间，可以根据实验要求，增加配重，给试样施加压力，全封闭安全设计，配有限位开关。

※产品应用：

海绵, 坐垫, 聚氨酯等。

※产品特点：

砝码重量：20kg（2个）
最大冲击力：750±20N；
压头半径：25±1mm；
速度：每分钟70±5次（可定制）
计数器-即时器, 急停开关
圆形平面压板

※适用标准：

AS-2282.12, ASTM-D3574, ISO-3385, JIS-K6400, GB/T-18941



50mm恒变形压缩夹具—F0026

※概述：

该恒变形压缩夹具设计用来检测海绵等聚氨酯材料厚度的变化量。通常把50*50mm的试样放入该夹具中，把试样压缩到一个特定的变形程度，经过一定的时间和温度，待试样恢复后，测量其厚度的损失。该装置由两块不锈钢夹板组成，通过螺丝保持两块夹板的平行，夹板之间的距离可调，以适应不同厚度的试样。

※产品应用：

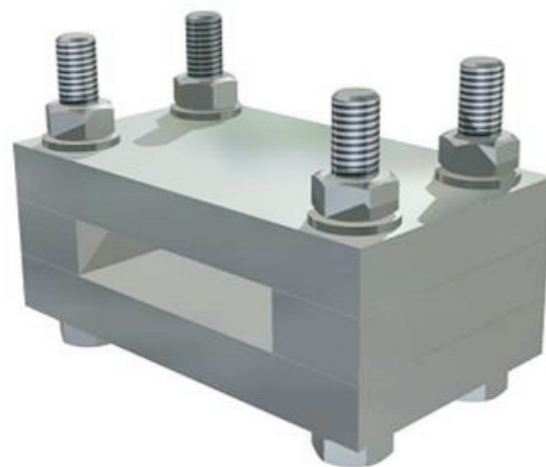
海绵
泡沫
柔软聚氨酯材料等

※产品特点：

重量:2KG
试样尺寸:50*50*25mm

※适用标准：

ASTM D3574-TestD
ISO-1856
GB/T-6669-2008



500mm恒变形压缩夹具—F0027

※概述：

该恒变形压缩夹具用于评估压力变形(IFD)损失，厚度损失等。该夹具由两块平行的夹板构成，试验中把试样放在夹板中间，把试样压缩到原来厚度的75%。

※产品应用：

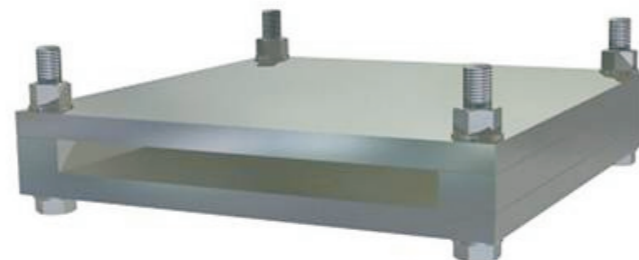
海绵
泡沫
柔软聚氨酯材料等

※产品特点：

压盘尺寸:500*500mm
测试区域尺寸:380*380mm

※适用标准：

ASTM-D3574-Test: I
JIS-K6400



海绵平压疲劳测试仪—F0029

※概述：

该款仪器为落地式仪器，有4个测试区域，仪器压盘尺寸为500*500mm，上下压盘固定，中间的压盘可上下移动，通过可调操作轮去调整试样压缩的比例，通过设置计数器，4个测试区域可以同时进行相应次数的测试。

※产品应用：

海绵，泡沫，聚氨酯材料等。

※产品特点：

试样尺寸:380*380*100mm
试样数量:4个
带电磁开关安全防护装置

※适用标准：

TSM-7100G, D42-1047/--C, MS-678, IS-K6400



海绵滚压疲劳测试仪—R0010

※概述：

该仪器是用来测试海绵等聚氨酯材料的动态滚压疲劳性能。测试时滚轮在试样上以一个恒定压力倾斜滚压，达到设定次数后，对比测试的前后厚度，计算损失百分比，该测试方法已在海绵测试行业应用多年。

※产品应用：

海绵
泡沫
聚氨酯材料等

※产品特点：

平台尺寸:500*500mm
滚轮压力:130N
滚轮行程:300mm
滚轮倾角:15°
滚轮尺寸:直径-76mm,长-500mm
配循环计数器
配安全防护罩

※适用标准：

ASTM-D3574, ASTM-D1564, JIS-K6400



海绵回弹测试仪-F0030

※概述：

该设备用于测试海绵等聚氨酯材料的回弹性，钢球从一定高度垂直落到试样上，观测其弹回的高度，并记录这个高度数值。

※产品应用：

海绵，泡沫，聚氨酯材料等

※产品特点：

钢球直径:16mm
钢球重量:16.5g
透明有机玻璃测试轨道长:500mm
配备电磁释放钢球装置

※适用标准：

ASTM-D3574-TEST:H, ISO-8037, JIS-K6400, BS EN ISO-4651/8370, GB/T-6670-2008



数显海绵回弹测试仪—F0041

※概述：

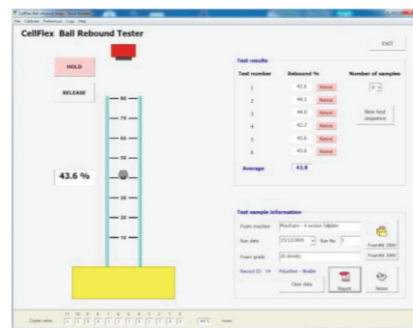
该设备用于测试海绵等聚氨酯材料的回弹性，并把测试结果显示在电脑中，通过内置电子传感器和软件可记录每次回弹值并自动计算百分比，相比海绵回弹测试仪-F0030，该设备对回弹性的测试更精确。

※产品应用：

海绵
泡沫
聚氨酯等材料

※产品特点：

钢球直径:16mm
配套软件光盘
用于回收钢球的磁棒



海绵制样机—C0050

※概述：

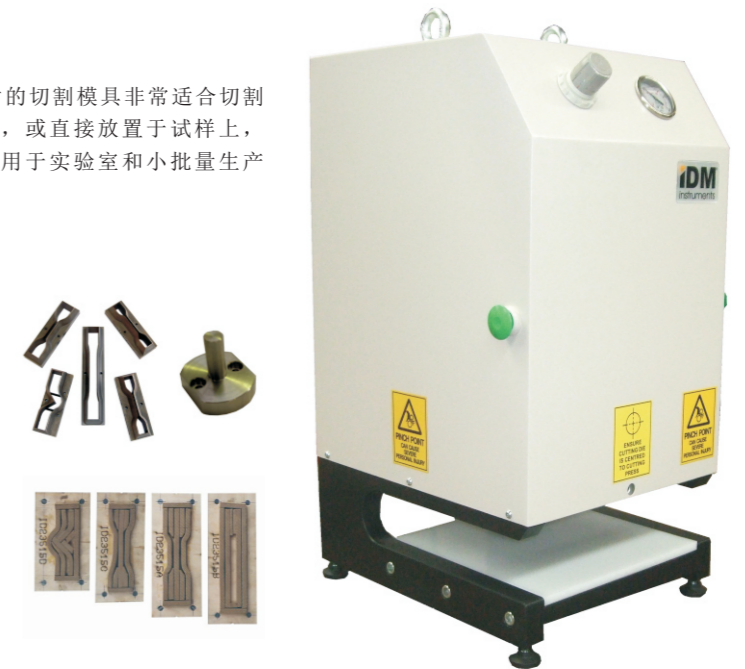
该仪器操作方便制样迅速，可以使用各种尺寸的切割模具非常适合切割各种尺寸试样。切割模具可以固定在可移动顶盘上，或直接放置于试样上，更换模具方便。该仪器冲切操作方便简捷，非常适用于实验室和小批量生产线。

※产品应用：

海绵，聚氨酯材料，橡胶，纸板，塑料等

※选配附具：

标准（定制）钢制切割模具及相应连接件
备用切割板



海绵切割模具—C0024

※概述：

该切割模具主要用于切割试样，需配合海绵制样机-C0050一起使用。

※产品应用：

海绵
聚氨酯
橡胶
纸板
塑料等

※产品特点：

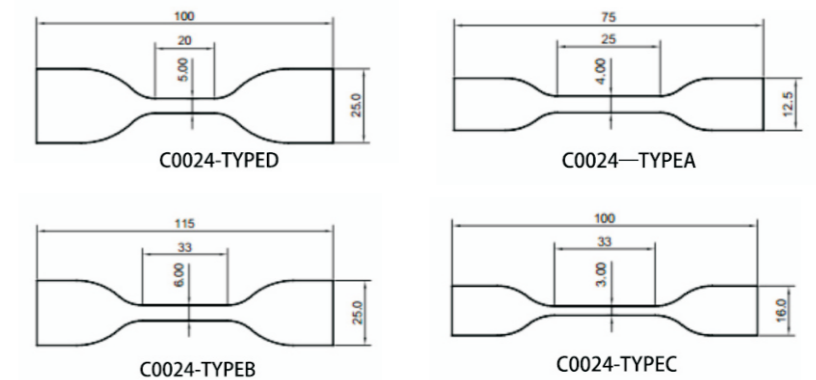
可以反复切割
可订制
比其它材质的模具使用寿命更长

※适用标准：

ASTM-D470, ASTM-D1004, ASTM-D1822, ASTM-D638, ISO34-1, ISO-527, ISO-6259, ASTM-D882, ISO34-1, ISO-37, ISO-527, ISO-1798, ISO-6259, GB/T-80041-2003, GB/T-6344-1996, GB/T-1040

※选配辅具：

定制模具-客户要求
切割模具适配器
证书



其余尺寸的模具可咨010-67086989或上网查询

床垫滚轮测试仪-M0015

※概述：

该仪器是用来检测床垫坚固度和保持度，并可以用来检测床垫耐久度和床垫抗冲击性能。该款仪器主要通过模拟人们日常使用床垫的情况，从而测试各种类型床垫的耐久性。

※产品应用：

弹簧床垫、海绵床垫
内袋弹簧床垫、乳胶床垫

※产品特点：

电子计数器和累加器
结构坚固
行程设定简单
试样尺寸：203*153*65cm

※适用标准：

ASTM-F1566, ISO-3386, ISO-2439, BS En-1957, GB-10807, JIS-K6400, QB/T-1952.2

※选配附具

圆形滚轮-140kg

该圆形滚轮由覆膜胶合板切片制成。两边直径为250mm，中间直径为300mm。可以贴合床垫测试。



六边形滚轮-109kg

该六边形滚轮由覆膜胶合板切片制成。每一面都有附加的板，靠螺丝固定在滚轮上方方便测试。



高速混合机-M0005

※概述：

高速混合机用于海绵等化合物的快速混合，混合后的产品可用于测试也可以用于质量控制。该机器由不锈钢构成，混合速度可调控，混合完成后易清洗。可以在PLC控制器上设定3个搅拌时间和搅拌速度去制作产品，设定完成后，用户可以用手动控制器激活设定的操作。

※产品应用：

海绵等聚氨酯材料

※产品特点：

定时搅拌
自动运行
不锈钢结构
可以设定混合速
速度范围：0-3000rpm

※连接设备：

气源：80psi/600KPa



Cornell测试仪-C0044

※概述：

该仪器主要用于测试弹簧床垫的硬度、硬度保留度、耐久性和对冲击的承受能力以及床垫抵抗持久循环承重的能力。

※产品应用：

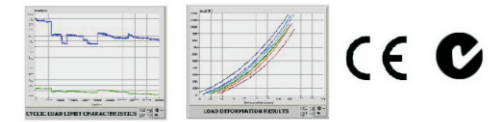
弹簧床垫
海绵床垫
内袋弹簧床垫

※产品特点：

随机附带配套的测试软件
可打印数据图表
测试单元可调
具有数据存储功能

※适用标准：

ASTM-F1566
AIMA (American Innersprings Manufacture)
JIS-K6400



床垫冲击试验机-B0008

※概述：

该仪器可以用来对弹簧床垫、海绵床垫以及沙发软垫等产品进行各类测试和评估。仪器配有一个79.5±1kg的压锤，可以设定不同的高度，释放压锤对试样进行冲击。比较不同高度的冲击对试样产生的影响。仪器可以用来测试试样的不同部位，包括试样的中部区域，四角以及边缘，由此来比较试样内部以及外部的特性。一旦需要进行对比测试时，应使仪器对每个样品的相同部位进行测试。仪器默认冲击高度是从样品测试部位的顶部开始计算，试验开始后压锤会被提升到设定的高度来进行试验。该仪器可以通过试验得到多种要求的试验数据，以帮助用户分析和保证产品质量。

※产品应用：

弹簧床垫；
海绵床垫；
内袋弹簧床垫

※产品特点：

压头直径：14英寸
测试高度：600mm(可根据客户要求设计测试高度)
配备电脑操作软件，操作简单易懂，具备数据存储功能，可方便打印测试。

※适用标准：

ASTM-F1566, AIMA, JIS-K6400



床垫温湿度数据记录仪-M0011

※概述：

该仪器用于测定和记录床垫的温度和湿度的百分比。通过USB端口可以把测量的数据传输到电脑中相关的软件上。

※产品应用：

弹簧床垫
海绵床垫
内袋弹簧床垫
座椅等

※产品特点：

穿刺温度探头: 125cm(长)
穿刺湿度探头: 125cm(长)



床垫压缩测试仪-F0013

※概述：

床垫压缩测试仪用来检测床垫与家具行业中的海绵等聚氨酯材料的坚固程度，常用于实验室和生产线中。

※产品应用：

床垫
汽车坐垫
家具椅子
自行车坐垫

※产品特点：

压盘尺寸: 322±2 cm²
压力范围: 0-2224N
速度: 0.05-500mm/min
速度精度: ± 0.2%

※适应标准：

ASTM-F1566, ASTM D3574-TestB, ISO-3386:1984, ISO-2439



其它行业热销仪器

油墨耐磨测试仪I0001

该仪器用于测试油墨在纸张, 塑料, 铝片等表面的附着力及耐磨性能。



实验室热压机L0003

该仪器适用于塑料, 橡胶, 高分子复合材料等的合成, 普遍用于大专院校和科研机构。



揉搓试验仪G0002

该仪器用于检测软包装材料抗揉搓, 曲揉性能。可模拟薄膜在生产, 加工, 运输等过程中的揉搓, 曲揉, 折压等行为。



折痕挺度仪C0039

该仪器模拟包装生产过程, 测量纸板, 纸箱等包装产品的折痕力和弯曲挺度, 根据测量结果计算出折痕挺度力值, 从而有效判断实际包装过程中包装机所需设定的折痕力, 最终避免纸盒弯曲及粘合不牢等情况。

注: 制作试样时请选用折痕挺度仪裁刀C0016。



摩擦系数仪C0055

该仪器用来测定塑料薄膜, 薄片, 纸张等片状材料的静态和动态摩擦系数。

